

1 € al giorno lascia l'auto e vai in Bus!

Regole del servizio

a partire dal 1 giugno 2014:

Si ricorda che l'utilizzo dei titoli di viaggio CAR BUS è consentito SOLO A COLORO che effettuano l'interscambio Auto-Bus in corrispondenza di uno dei parcheggi previsti. Il servizio è usufruibile oltre che dal conducente dell'auto anche dagli eventuali passeggeri, purché in viaggio contemporaneamente con il conducente stesso.

Al primo acquisto del biglietto CAR BUS (mensile / giornaliero) dovrà essere richiesto l'adesivo CAR BUS (al costo di 1,00 €) che dovrà essere applicato, in modo visibile, sul parabrezza dell'auto.



Sul biglietto/abbonamento, nella sezione predisposta, dovrà essere riportato obbligatoriamente il numero progressivo indicato sull'adesivo.

Tale procedura consentirà di dimostrare l'effettivo interscambio autovettura - bus in caso di verifica.

Il conducente dell'automobile e gli eventuali passeggeri dovranno indicare sul proprio biglietto / abbonamento il numero dell'adesivo CAR BUS esposto sull'autovettura.

Mensile

Scrivere qui il numero progressivo riportato sull'adesivo CAR BUS



Giornaliero*

Scrivere qui il numero progressivo riportato sull'adesivo CAR BUS



* Il numero progressivo, presente sull'adesivo CARBUS, deve essere indicato anche sui biglietti giornalieri acquistati dai parcometri (ove presenti).

I titoli di viaggio CAR BUS:

I biglietti e gli abbonamenti, devono sempre essere validati al momento della salita sull'autobus.

Biglietto giornaliero:
1,00 €

Il "Biglietto giornaliero" è valido solo sulla linea a servizio del parcheggio in cui è stata lasciata l'automobile.

Abbonamento mensile:
22,00 €

L' "Abbonamento mensile" è valido su tutte le linee urbane.

NOTA

I vecchi biglietti giornalieri e gli abbonamenti CAR BUS potranno essere utilizzati fino al 30/06/2014 oppure sostituiti con i nuovi presso la biglietteria di SETA SpA dell'Autostazione di P.zza Cittadella.

Nuove regole dal 1 giugno 2014
servizio CARBUS



1 € al giorno lascia l'auto e vai in Bus!



Rivendite di Biglietti e Abbonamenti CARBUS a Piacenza

RIVENDITA	NOME ATTIVITA'	GIORNI di CHIUSURA	LINEE in TRANSITO nel Parch.
Parcheggio cimitero (Caorsana)	Fiorista Agosti Fiorella	-	Feriali: 9-10-19 / Festivi: 2-3/7
Parcheggio cimitero (Caorsana)	Bar Prima Porta	Sabato e Domenica pom. e Festivi	Feriali: 9-10-19 / Festivi: 2-3/7
Parcheggio Veggioletta	Bar H	Domenica e Festivi	Feriali: 3
Parcheggio Montale	Tabaccheria Nani Maurizio	Domenica pomeriggio e Festivi	Feriali: 2
Parcheggio stadio Garilli	Bar Terzo Tempo	Sabato pom. - Domenica e Festivi	Feriale: Navetta Stadio / Festivi: 8
P.zza Cittadella (Autostazione)	Biglietteria SETA SpA	Sabato pom. - Domenica e Festivi	-

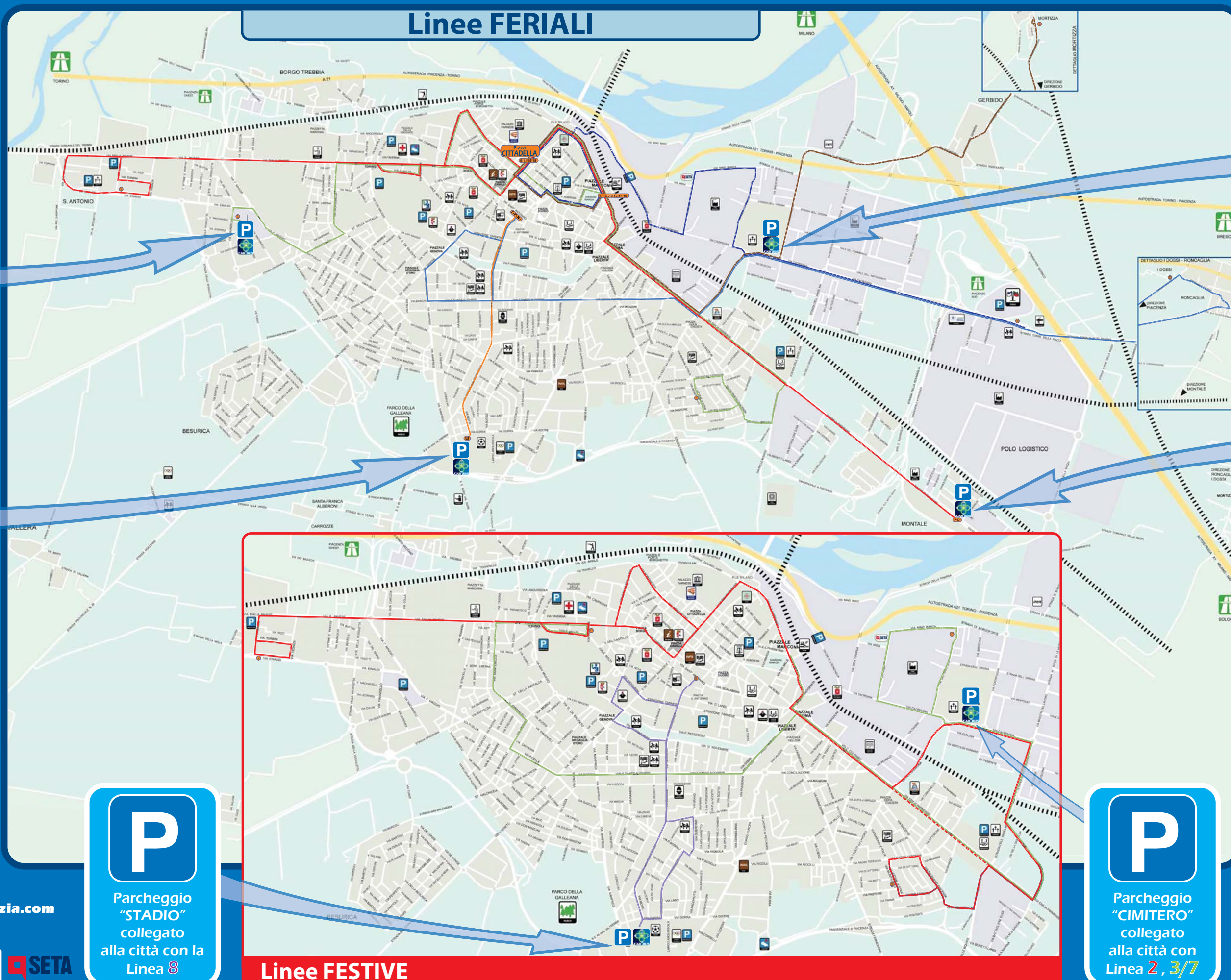
Sistema di parcheggi di interscambio auto-bus per raggiungere il centro città



www.tempiagenzia.com
www.setaweb.it

Informazioni
840000216 SETA

Linee Feriali



P
Parcheggio
"VEGGIOLETTA"
collegato
alla città con la
Linea 3

P
Parcheggio
"STADIO"
collegato
alla città con la
Navetta Stadio

P
Parcheggio
"STADIO"
collegato
alla città con la
Linea 8

Linee FESTIVE

P
Parcheggio
"CIMITERO"
collegato
alla città con
Linea 2, 3/7

P
Parcheggio
"CIMITERO"
collegato
alla città con le
Linee 9, 10, 19

P
Parcheggio
"MONTALE"
collegato
alla città con la
Linea 2

i
www.tempiagenzia.com
www.setaweb.it
Informazioni
840000216 SETA

